

苫小牧地区におけるCCS大規模実証事業 OBS設置工事の実施について (経済産業省委託事業)

1. 工事概要

苫小牧におけるCCS実証試験の一環として、微小振動、自然地震のモニタリングを行うための海底地震計(OBS*)を図1に赤で示す4地点(OBS-1~4)に設置します。

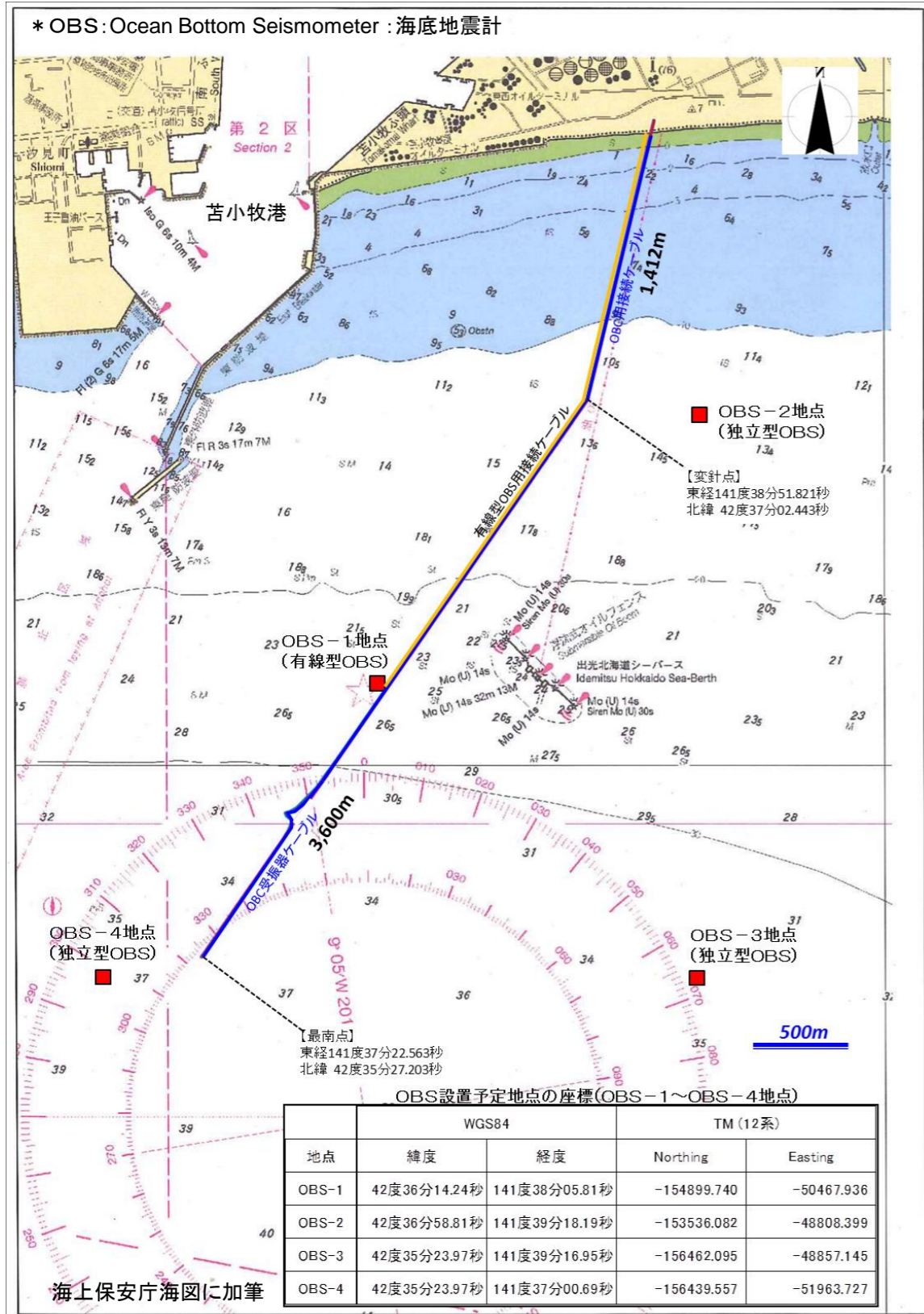


図1 OBSの設置工事位置図

2. 工事期間

平成26年 7月6日(日)~7月31日(木) (予備日を含む)

作業内容	平成26年7月																														
	5	6	7	8	9	10	11	12	13	14	15	16	17	18	19	20	21	22	23	24	25	26	27	28	29	30	31				
OBS-1設置(動作確認を含む)		■	■	■	■	■	■	■	■	■	■	■																			
OBS-2設置																															
OBS-3設置																															
OBS-4設置																															
予備																															

*作業は、原則8:00~17:00とし、夜間作業は行いません。
*天候や海況等により、日程が変更となる場合があります。

3. 工事内容

OBS工事では、鉄筋コンクリート製のOBS設置容器(図2)を海底面下に埋設し、その中に海底地震計OBS(図3)を設置後、鉄製の蓋を取り付けます。

工事には、クレーン台船を用い、海底での埋設は、潜水士がエアリフトやハンドジェットを使用しています。作業概念図を図4に示します。



図2 OBS用設置容器外観



図3 OBSの外観(写真は有線型)

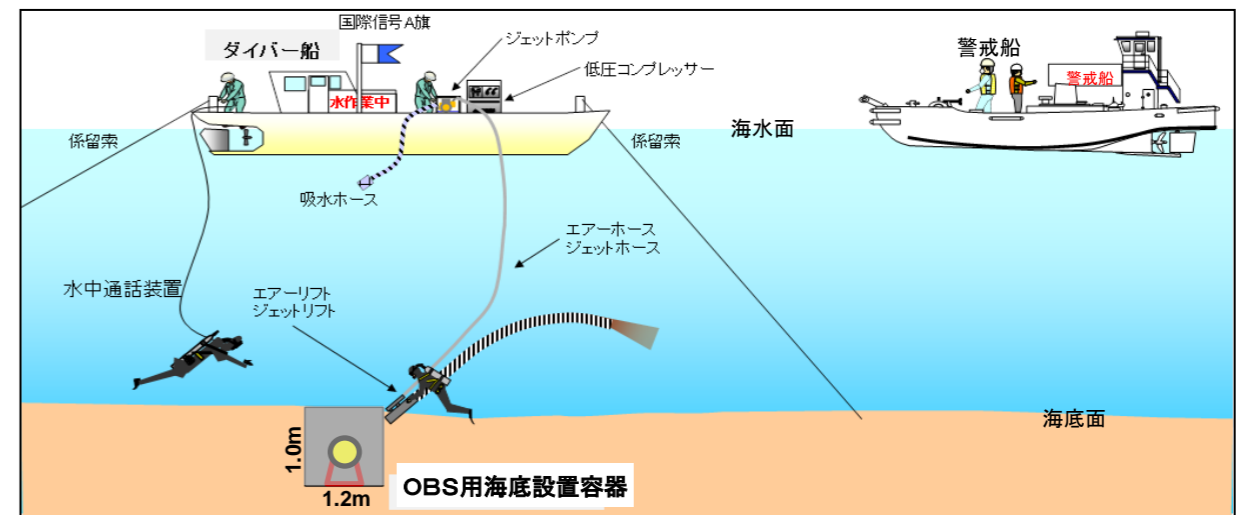


図4 OBS用海底設置容の設置作業概念図